

Felhasználói kézikönyv

A TegOfficeX táblázatkezelő
rendszerhez

Szegedi Tudományegyetem, 2011

Tehetséggondozó program

Programozás I. Projektmunka

Készítette:

Bódis Attila

Dobó László

Farkas József

A TegOfficeX táblázatkezelő program két fájlformátum feldolgozására alkalmas: csv, tgx.

Csv definíció:

Pontosvesszővel tagolt fájl, szabvány fájlformátum. Minden sora az általa reprezentált táblázat egy-egy sora. A fájlhatároló az oszlophatároló.

Példa csv fájl:

A1;teszt;saját;202020;60000;példa

A2;B2;sajátszöveg;SzException;TegOffice

Programunk képes a nem szabványos mezőhatárolókat is detektálni. Így amennyiben a fájl nem pontosvesszővel tagolt beolvasáskor van lehetőség többféle mezőhatároló megadására:

- Pont
- Vessző
- Szóköz
- Tabulátor
- Egyéb: egy felbukkanó párbeszédpanelen lehet megadni az egyéni mezőhatárolót.

Tgx definíció:

A TegOfficeX táblázatkezelő saját fájlformátuma, mely megkönnyíti a képletek mentését és az elválasztók jobb tárolását. A fájl egy header rész kezd.

Példa Tgx fájl:

#TGX!

#version: 1.0

#separator: ;

#escape: true

#author: Xyz Zyx

#created: 2011.05.06

#modified: 2011.05.07

=A1;test2;;hablaty

=A1+B2;3;;5

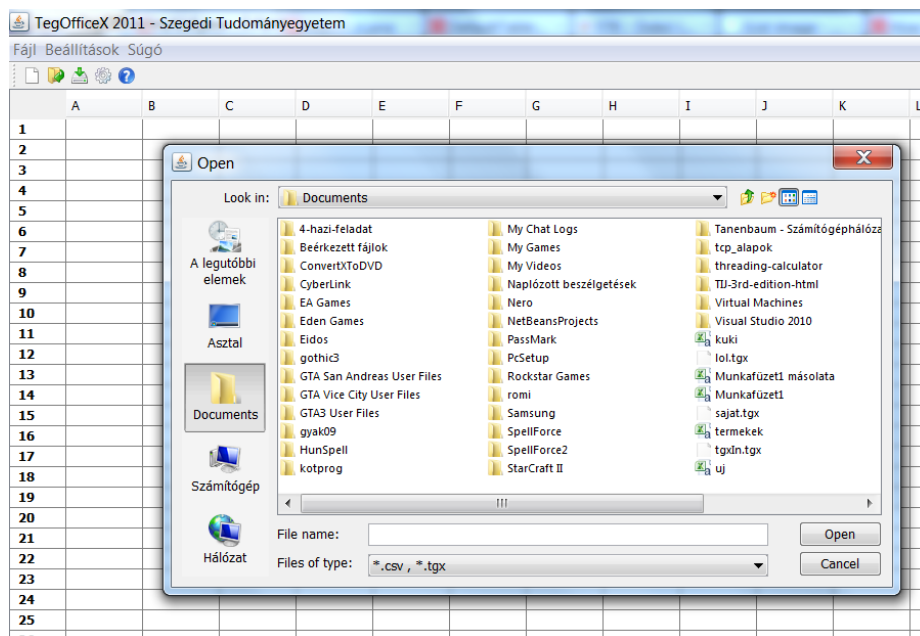
5

;;39

hejj\ vagy nem?; igen; nem

**Az ablak illusztrációk bizonyos rendszerek használata esetén eltérhetnek.*

1. Megnyitás:

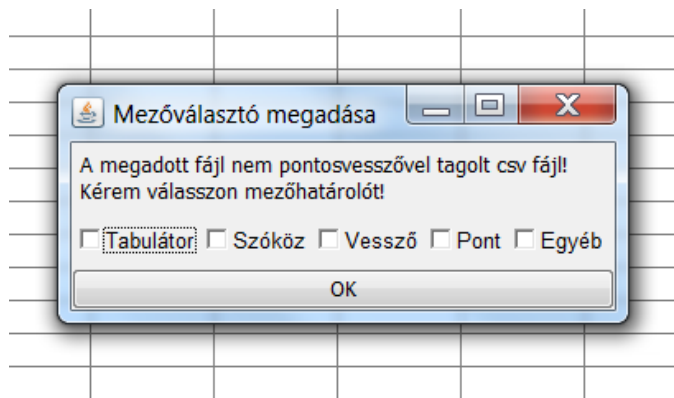


A program *.csv és *.tgc kiterjesztésű fájlokat képes megnyitni. A *Fájl menü > Megnyitás* gombját használva, vagy a *Ctrl + O* billentyűk együttes lenyomásával hívhatja elő a fájl tallózó ablakot. A program automatikus szűri a számára megfelelő fájlokat és csak ezeket jeleníteni meg.

Az ablakban kiválasztott fájl az Open gomb megnyomása után betöltődik.

1.1 Mezőválasztó megadása:

Amennyiben a beolvasott csv fájl nem tartalmaz szabványos mezőhatárolót (pontosvesszőt: ;), megjelenítünk a felhasználónak egy ablakot melyben kérjük, hogy válasszon a lehetséges határolók közül. A fájl beolvasása után ezen határolók mentén daraboljuk a fájlt oszlopokra. Az egyéb lehetőség kipipálása esetén újabb ablakot kapunk, melyben saját karaktersorozatot adhatunk meg.



2. Új dokumentum

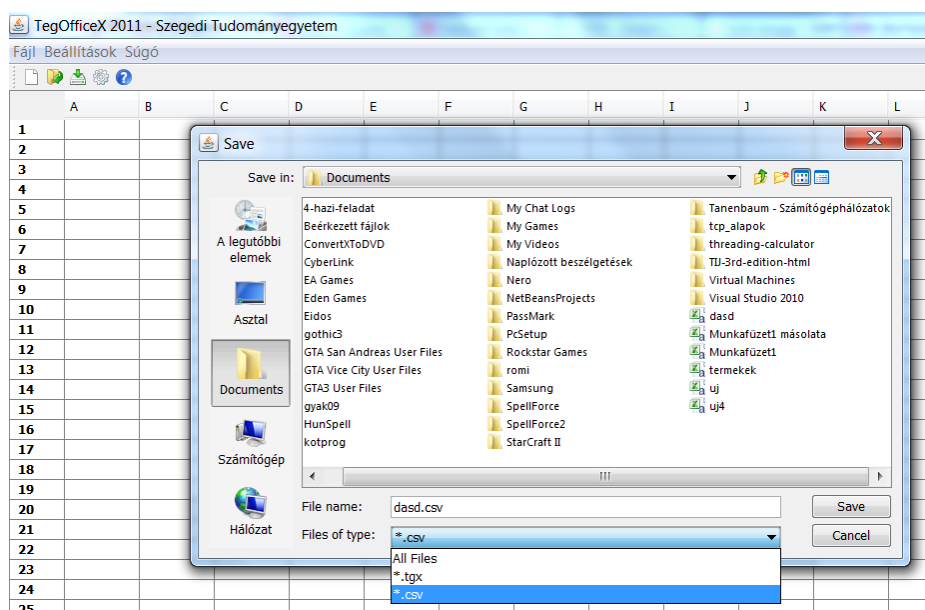
A *Fájl > Új dokumentum* (Gyorsbillentyű: *Ctrl + N*) menüjét használva üres munkafüzetet nyithat, melybe elmentheti munkáját.

3. Mentés

A mentés gombra kattintva vagy a *Ctrl + S* billentyűk együttes lenyomásával mentheti el dokumentumát. A mentésről egy ablak értesíti. Amennyiben dokumentumát még nem mentette el, a Mentés másként ablakot jelenítjük meg.

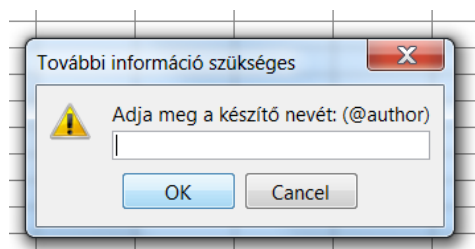
4. Mentés másként

A mentés másként ablak akkor jelenik meg ha a felhasználó kifejezetten kéri (A *Fájl > Mentés másként* gombra kattint vagy lenyomja a *Ctrl + M* billentyűkombinációt) vagy ha a dokumentum még nem volt eddig elmentve. A felhasználónak meg kell adnia egy fájlnevet, melybe menteni szeretne, majd választania kell a két fájlformátum közül. (csv vagy tgx). A fájlnevet meg lehet adni *valami.csv* vagy *valami* néven is. Az utóbbi esetben a rendszer kiegészíti a nevet. Mindkét mód megengedett.



4.1 Mentés tgx-ként

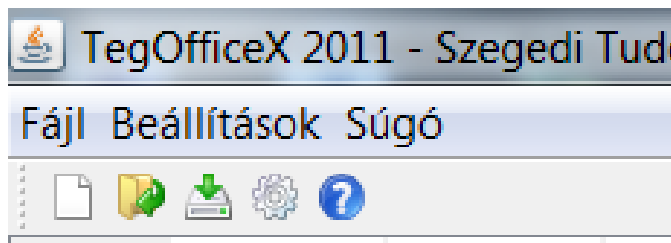
Tgx fájlformátum esetén a mentés ablak elfogadása után további adatokat kell megadnunk, melyek szükségesek egy tgx fájl elkészítéséhez: Szerző, Elválasztó, Escape, Tgx verziószám.



5. Kilépés

A programból való kilépéshez használja a *Fájl > Kilépés* gombot, vagy a *Ctrl + X* billentyűkombinációt vagy a *kis piros X*-et a sarokban. A program kilépéskor ellenőrzi, hogy az utolsó mentés óta szerkesztettük-e a fájlt. Erről egy értesítést küld.

6. Toolbar



A Toolbar-on megtaláljuk a legfontosabb funkciógombokat (sorrendben): Új dokumentum létrehozása, Megnyitás, Mentés, Kinézet, Súgó

7. Képletek

A TegOfficeX képes számos képletet feldolgozni. Kezeli a cellahivatkozásokat, a zárójelezést, az alpműveleteket (+ - / *), a törtszámokat és még számos dolgot.

Használható képletek:

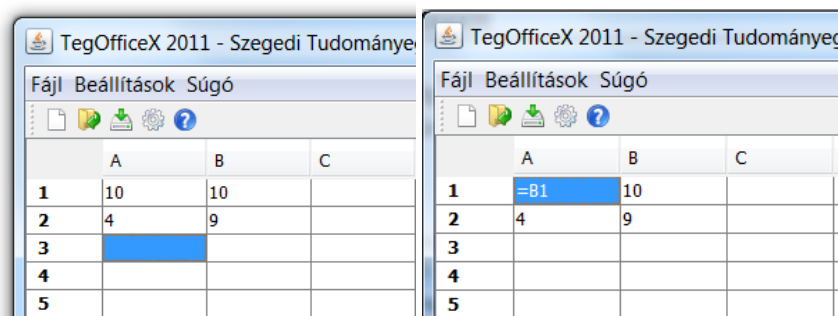
Példák:

^ művelet az alpműveletek egyikét jelenti.

=A1 (A1=10)	=A1 (A1=szöveg)
=A1^B2	=((^800)^(-2))^2^3
=A1^3	=1
=-1	=10.101010
=((800)/(-2)*3)--5	szöveg
=000000	

A képletek számolási hiba védelemmel is el vannak látva. Amennyiben számolási hibát vétünk, egy ablak figyelmeztet erről valamint a cella értéke „Hiba” lesz.

Ha egy képletet tartalmazó mezőre állunk vagy rákattintunk megjelenik a képlet maga.



A kézikönyvet írta: Dobó László